

Informationsveranstaltung
Kreisschule Wisenberg

28. März 2022
Turnhalle Zeglingen

Agenda

Begrüßung

Warum eine Kreisschule?

Umsetzung

Nächste Schritte

Fragen / Bemerkungen / Anregungen

Arbeitsgruppe

Zeglingen:

- Sandra Bütikofer (GR), Roland Schenk (GR), Pascal Studer (SR), Rita Schaffer (SL)

Kilchberg:

- Peter Zehntner (GR), Georges Krieg (SR)

Rünenberg:

- Rebecca Gröflin (GR), Thomas Zumbrunn (GR), Susanne Hablützel (SR), Simone Grossenbacher (SL)

Warum eine
Kreisschule?



Analyse der IST Situation

Rünenberg

- wenige Schulkinder
- 3-Jahrgangsklassen
- Klassenbildung ungünstig

Zeglingen/Kilchberg

- Sinkende Schülerinnen- und Schülerzahlen
- 2-Jahrgangsklassen
- langjähriges Kindergartenprovisorium

Analyse Zukunft (Prognose)

- 3-Jahrgangsklassen = Herausforderung für Kinder und Lehrpersonen
- Mehrjahrgangsklassen = Erschwerte Rekrutierung von Lehrpersonen
- Kleinstklassen im Kindergarten = Kleinstklassen bis 6. Klasse
- Sinkende Kinderzahlen = hohe Schulkosten pro Kind

Vorgaben aus dem Bildungsgesetz

- Die Primarstufe umfasst 8 Jahre
 - Zwei Kindergartenjahre und 6 Jahre Primarstufe
- Fremdsprachen: Französisch (ab 3. Kl.) und Englisch (ab 5. Kl.) erfordern ein erhöhtes Anforderungsprofil der Lehrkräfte
- Lehrplan 21: Neues Fach Medien und Informatik ab SJ 2023/24
- Kinder mit speziellen Bedürfnissen werden integrativ beschult
- Neue, individuelle Lernformen und integrativer Unterricht benötigen mehr Schulraum und Personal

Synergien nutzen

Kinder und Eltern:

- Altersgerechte Lernumgebung
- Mehr gleichaltrige Kolleg:innen
- Förderung der Selbständigkeit
- Kultureller Austausch der Dörfer

Lehrpersonen:

- Geringere Pensumschwankungen
- In der Regel Einjahrgangsklassen
- Attraktive Arbeitsbedingungen

Schulleitung:

- Eine Klassenbildung
- Mindestklassen-größen werden erfüllt
- Doppelspurigkeiten vermeiden
- Einfachere Rekrutierung

Einwohnergemeinden:

- Kosten stabil + überschaubar
- Optimale Nutzung der Infrastrukturen
- Gesamtheitliche Betrachtung der Kinderzahlen und des Wohnraums für junge Familien.

eine Schule



ein Budget



ein Schulrat



ein
Schulteam



eine
Schulleitung

Nächste Schritte



Eine Schule – Zwei Standorte

Kindergarten in der jeweiligen Wohngemeinde (Kilchberg i.d.R. in Zeglingen)

1. Zyklus: 1. und 2. Klasse Standort Zeglingen

2. Zyklus: 3. bis 6. Klasse Standort Rünenberg

Schülertransport mit Postauto, Kostenübernahme U-Abo für alle Schulkinder ab 6 Jahren (530 CHF/Kind)

Lotsendienst für den Weg von Postautostation bis zum Schulhaus für die 1./2. Klasse im ersten Quartal

Postauto- und Schulzeiten

	Standort Rünenberg (2. Zyklus)		Standort Zeglingen (1. Zyklus)	
	Schulzeit	Fahrplan	Schulzeit	Fahrplan
Schulbeginn	07.50	Zeglingen ab: 07.34 Rünenberg an: 07.40	08.00	Rünenberg ab: 07.50 Zeglingen an: 07.54
Schulschluss	11.40	Rünenberg ab: 11.50 Zeglingen an: 11.54	11.50	Zeglingen ab: 11.58 Rünenberg an: 12.04
Mittagspause				
Schulbeginn	13.10	Zeglingen ab: 12.58 Rünenberg an: 13.04	13.10	Rünenberg ab: 12.50 Zeglingen an: 12.54
Schulschluss	14.40	Rünenberg ab: 14.50 Zeglingen an: 14.56	14.40	Zeglingen ab: 14.58 Rünenberg an: 15.04
Schulschluss	16.05	Rünenberg ab: 16.21 Zeglingen an: 16.27		

Organisation



Standortgemeinden stellen Räumlichkeiten inkl. Mobiliar zur Verfügung



Unterricht findet wie bisher in Blockzeiten statt, welche an Postautofahrplan angepasst werden



Führung durch eine Schulleitung



Aufsicht durch Kreisschulrat mit je 2 Vertretungen pro Dorf

Budget und Rechnung

Rechnungsführende
Gemeinde ist
Rünenberg

- Kreisschulrat verabschiedet Budget z.H. Gemeinderäte
- Gemeinden genehmigen Budget und Rechnung

Kosten

Gesamtkosten
setzen sich
zusammen aus:

- Schulbetriebskosten
- Miet- und Betriebskosten Gebäude
- Transportkosten

Auswirkung Kosten

Was ändert sich

Gesamtpensum der Lehrkräfte sinkt im Vergleich zu zwei Schulen.

Kleine Einsparung durch Zusammenlegung Schulräte.

Anstieg Schulleitungspensum von 80% auf 110% falls 8 Klassen.

U-Abo für alle Primarschüler:innen ab 6 Jahren.

Auswirkungen primär auf Personalkosten

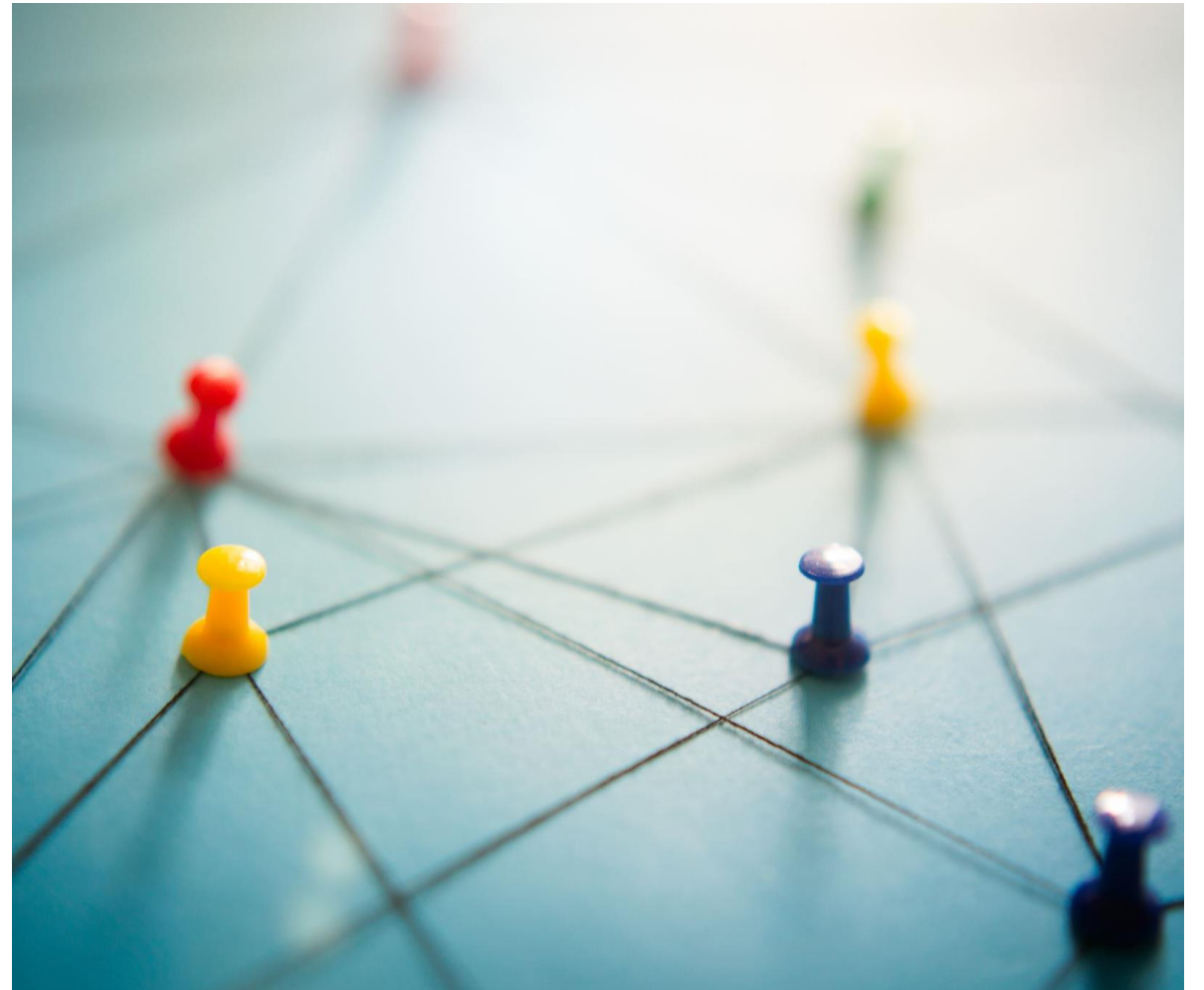
Auswirkung Kosten

Prognose Einsparungen

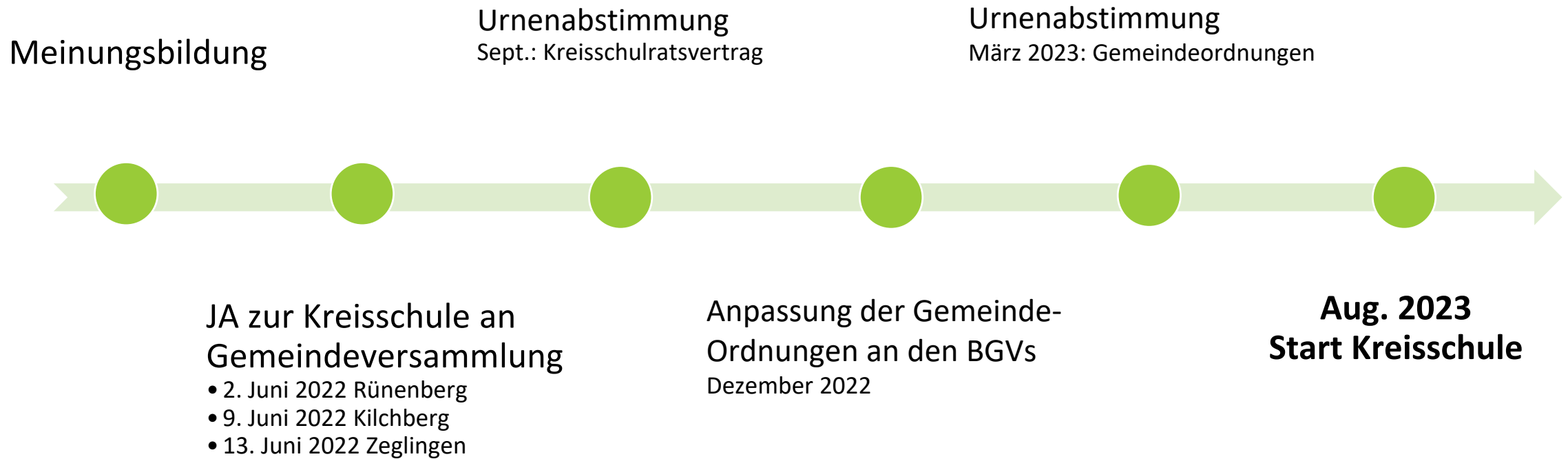
	1 Schüler	100 Schüler
Kosten ohne Kreisschule	~ 18'000 CHF	~ 1'800'000 CHF
Kosten mit Kreisschule	~ 17'000 CHF	~ 1'700'000 CHF
Einsparung	~ 1'000 CHF	~ 100'000 CHF

Kreisschule hat positiven Effekt auf die Kosten

Wie weiter?



Weiteres Vorgehen



Empfehlung der
Arbeitsgruppe:

JA zur Kreisschule
Wisenberg

- Synergien der beiden Schulen nutzen
- Steigende Bildungskosten abfangen
- Qualität der beiden Schulen für die nächsten Generationen sicherstellen
- Schwankende Kinderzahlen in den Dörfern ausgleichen
- Kreisschule als attraktive Arbeitgeberin
- Kinder haben gleichaltrige Klassenkamerad:innen aus den Nachbardörfern
- Grössere Klassen ermöglichen mehr soziale Kontakte

A hand with a blue wristband points upwards in a classroom. In the background, a teacher stands near a blackboard, and students are seated at desks. The scene is slightly blurred, focusing on the hand in the foreground.

Fragen und Anregungen

oder bis 10. April 2022
an:
info@schule-ruekize.ch